

戸塚区洪水ハザードマップ

洪水浸水想定区域(想定最大規模※)

境川水系河川：境川、柏尾川、宇田川、和泉川、舞岡川、名瀬川、平戸永谷川、芹谷川、川上川

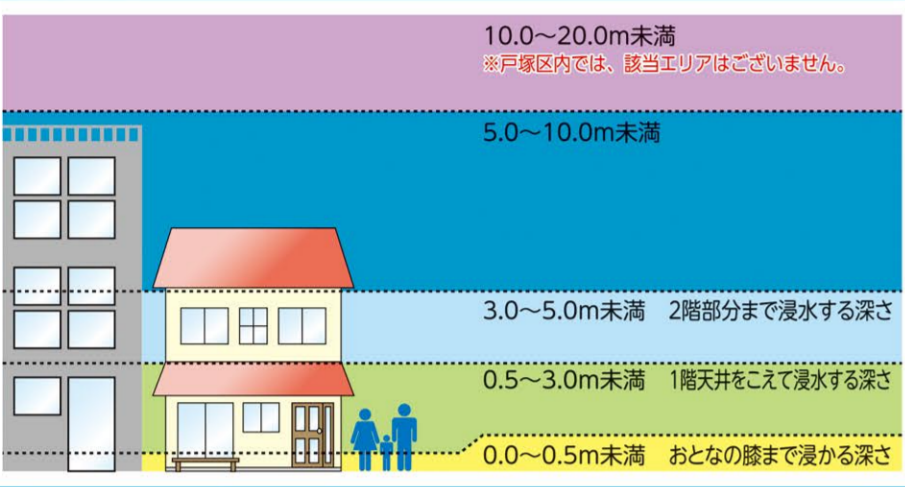
この洪水ハザードマップは、境川水系等の河川の氾濫が予想される場合や実際に氾濫した場合に、浸水が想定される区域の皆さんに速やかに避難していただくために作成したものです。

※想定最大規模とは「想定し得る最大規模の降雨」による氾濫を前提として予測したものです。



凡例 (Explanatory Notes)

○浸水深のめやす



○避難する際に注意する箇所

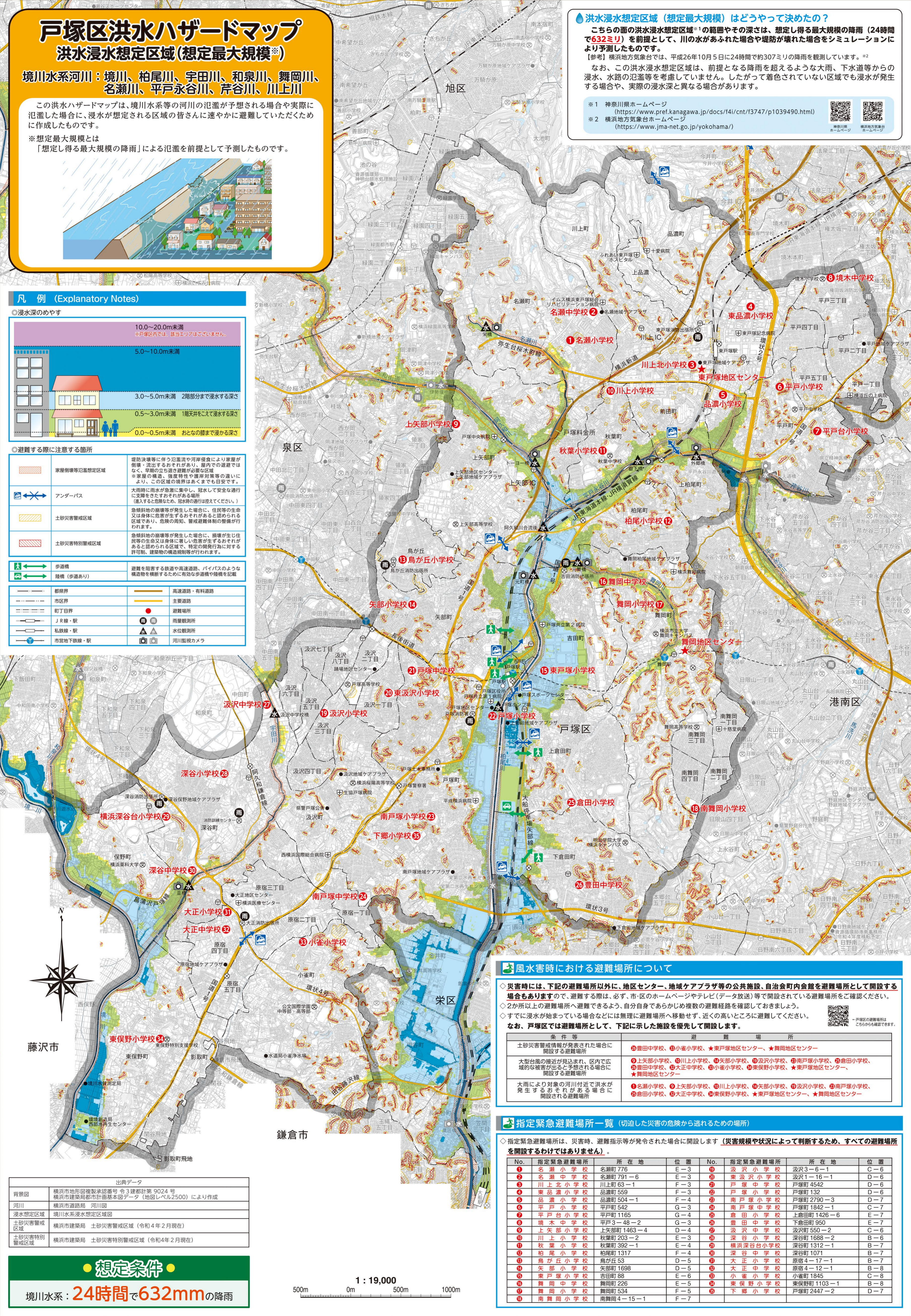
	家屋倒壊等氾濫想定区域	堤防決壊等に伴う氾濫流や河岸侵食により家屋が倒壊・流出するおそれがあり、屋内での避難ではなく、事前の立ち退き避難が必要な区域。※家屋の構造、強度特性や崖岸対策等の違いにより、この区域の境界はあくまでも目安です。
	アンダーパス	大雨時に雨水が急激に集中し、冠水して安全な通行に支障をきたすおそれがある箇所（進入するおそれがあるため、緊急時は迂回してください。）
	土砂災害警戒区域	急傾斜地の崩壊等が発生した場合に、住民等の生命又は身体に著しい危害が生ずるおそれがある区域であり、危険の周知、警戒態勢の整備が行われます。
	土砂災害特別警戒区域	急傾斜地の崩壊等が発生した場合に、損壊が生じ住民等の生命又は身体に著しい危害が生ずるおそれがある区域であり、特定の危険行為に対する許可制、建築物の構造規制等が行われます。
	歩道橋	避難を阻害する鉄道や高速道路、バイパスのような構造物を横断するたに有効な歩道橋や階梯を記載
	陸橋(歩道あり)	
	都県界	高速道路・有料道路
	市区界	主要道路
	町丁目界	避難場所
	JR線・駅	雨量観測所
	私鉄線・駅	水位観測所
	市営地下鉄線・駅	河川監視カメラ

洪水浸水想定区域(想定最大規模)はどうやって決めたの？

こちらの面の洪水浸水想定区域※1の範囲やその深さは、想定し得る最大規模の降雨(24時間で632ミリ)を前提として、川の水があふれた場合や堤防が壊れた場合をシミュレーションにより予測したものです。

【参考】横浜地方気象台では、平成26年10月5日に24時間で約307ミリの降雨を観測しています。※2
なお、この洪水浸水想定区域は、前提となる降雨を超えるような大雨、下水道等からの浸水、水路の氾濫等を考慮していません。したがって着色されていない区域でも浸水が発生する場合や、実際の浸水深と異なる場合があります。

- ※1 神奈川県ホームページ (https://www.pref.kanagawa.jp/docs/f4i/cnt/f3747/p1039490.html)
- ※2 横浜地方気象台ホームページ (https://www.jma-net.go.jp/yokohama/)



風水害時における避難場所について

- ◇災害時には、下記の避難場所以外に、地区センター、地域ケアプラザ等の公共施設、自治会町内会館を避難場所として開設する場合がありますので、避難の際は、必ず、市・区のホームページやテレビ(データ放送)等で開設されている避難場所をご確認ください。
- ◇2か所以上の避難場所へ避難できるよう、自分自身であらかじめ複数の避難経路を確認しておきましょう。
- ◇すでに浸水が始まっている場合などには無理に避難場所へ移動せず、近くの高いところに避難してください。

なお、戸塚区では避難場所として、下記に示した施設を優先して開設します。

条件等	開設する避難場所
土砂災害警戒区域が発令された場合に開設する避難場所	⑭豊田中学校、⑮小雀小学校、★東戸塚地区センター、★舞岡地区センター
大型台風等の接近が見込まれ、区内で広域的な被害が与えられる場合に開設する避難場所	①上矢部小学校、②川上小学校、③矢部小学校、④汲沢小学校、⑤南戸塚小学校、⑥倉田小学校、⑦豊田中学校、⑧大正中学校、⑨小雀小学校、⑩東俣野小学校、★東戸塚地区センター、★舞岡地区センター
大雨により対象の河川付近で洪水が発生するおそれがある場合に開設される避難場所	①名瀬小学校、②上矢部小学校、③川上小学校、④矢部小学校、⑤汲沢小学校、⑥南戸塚小学校、⑦倉田小学校、⑧大正中学校、⑨東俣野小学校、★東戸塚地区センター、★舞岡地区センター

指定緊急避難場所一覧 (切迫した災害の危険から逃れるための場所)

◇指定緊急避難場所は、災害時、避難指示等が発令された場合に開設します(災害規模や状況によって判断するため、すべての避難場所を開設するわけではありません)。

No.	指定緊急避難場所	所在地	位置	No.	指定緊急避難場所	所在地	位置
①	名瀬小学校	名瀬町776	E-3	①	汲沢小学校	汲沢3-6-1	C-6
②	名瀬中学校	名瀬町791-6	E-3	②	東汲沢小学校	汲沢1-16-1	D-6
③	川上北小学校	川上町63-1	F-3	③	戸塚中学校	戸塚町4542	D-6
④	東品濃小学校	品濃町559	F-3	④	戸塚小学校	戸塚町132	D-6
⑤	品濃小学校	品濃町504-1	F-4	⑤	南戸塚小学校	戸塚町2790-3	D-7
⑥	平戸小学校	平戸町542	G-3	⑥	南戸塚中学校	戸塚町1842-1	C-7
⑦	平戸小学校	平戸町1165	G-4	⑦	倉田小学校	上倉田町1426-6	E-7
⑧	境木中学校	平戸3-48-2	G-3	⑧	豊田中学校	下倉田町950	E-7
⑨	上矢部小学校	上矢部町1463-4	D-4	⑨	豊田中学校	汲沢町1688-2	C-6
⑩	川上小学校	秋葉町203-2	E-3	⑩	深谷小学校	深谷町1688-2	B-6
⑪	秋葉小学校	秋葉町392-1	E-4	⑪	横浜深谷台小学校	深谷町1312-1	B-7
⑫	柏尾小学校	柏尾町1317	F-4	⑫	深谷中学校	深谷町1071	B-7
⑬	鳥が丘小学校	鳥が丘53	D-5	⑬	大正小学校	原宿4-17-1	B-7
⑭	矢部小学校	矢部町1698	D-5	⑭	大正中学校	原宿4-12-1	B-8
⑮	東戸塚小学校	吉田町88	E-6	⑮	小雀小学校	戸塚町1845	C-8
⑯	舞岡中学校	舞岡町226	E-5	⑯	東俣野小学校	東俣野町1103-1	B-8
⑰	舞岡小学校	舞岡町634	F-5	⑰	下郷小学校	戸塚町2447-2	D-7
⑱	南舞岡小学校	南舞岡4-15-1	F-7				

背景図	横浜市地形図複製承認番号 令3建部計第9024号 横浜市建築局都市計画基本図データ(地図レベル2500)により作成
河川	横浜市道路局 河川図
浸水想定区域	境川水系浸水想定区域図
土砂災害警戒区域	横浜市建築局 土砂災害警戒区域(令和4年2月現在)
土砂災害特別警戒区域	横浜市建築局 土砂災害特別警戒区域(令和4年2月現在)

想定条件

境川水系：24時間で632mmの降雨

1:19,000

